

2026年度版



『よかね』と言われて50年!
福大生のお部屋探しは

高田住宅

付近の物件
多数!!

地下鉄七隈駅

福大生用 アパート マンション 情報

Wi-Fi
対応
無料物件
多数!!

リノベーション/女子おすすめ/敷金・礼金0円/家電付/
洗面脱衣所付 など...ご希望の物件をお探します!



地域ナンバーワンの接客をいつも心がけています!
ご予約なしの来店でも大歓迎!

学割

仲介手数料
割引アリ

全物件
給湯・シャワー
エアコン・照明
付!

福岡大学合格発表前
無料予約受付中!!

※合格発表日迄、無料でお部屋を確保致します。詳細はお尋ねください。

2月~3月は休まず営業致します



有限
会社

高田住宅

福岡県宅地建物取引業協会会員
福岡県知事免許(12)第7403号
賃貸住宅管理業者
国土交通大臣(01)第5476号

七隈駅近くの物件多数 /
高田住宅ホームページ
<https://yokane-takata.com>
よかね 高田住宅 検索



お部屋を動画で紹介中♪
YouTube
(有) 高田住宅.ch



LINE
お問い合わせや、
来店予約出来ます!



P 駐車場7台

満車の場合は、すぐ近くのコインパーキング
をご利用ください。駐車料金は、高田住宅が
負担致します。



0120-339-331

地下鉄七隈駅より徒歩1分/交通アクセスは冊子の裏面へ!



ご挨拶 高田住宅 代表取締役社長 三好 正洋 宅地建物取引士

こんにちは、高田住宅の三好と申します。私たちは福岡大学の学生の方々と共に歩んで50年。これまで多くの新入生の「初めての一人暮らし」を支えてきました。新しい生活は期待で胸がふくらむ一方、不安や心配もあるかと思いますが、私たちは「安心して暮らせる住まい」を第一に考え、入居者の皆さまがいつでも気軽に相談できる存在でありたいと願っています。「高田住宅にお願いしてよかった」と感じていただけるよう、社員一同、誠実で丁寧なサポートを心がけています。福大周辺でお部屋をお探しの際は、どうぞお気軽にご相談ください。社員一同心よりお待ちしております。

『よかね』と言われて50年！ 高田住宅は、この声を大切にしています。

- 「よかね」 23,000人の福大生にお部屋をご紹介。
その1 親子2代にわたってお世話した方も。
- 「よかね」 福大出身の社員が3名在籍しています！
その2 先輩として親身になってお手伝い。
- 「よかね」 お部屋の現況を、写真・動画・図面で詳しく
その3 説明。車で可能な限りご案内。
- 「よかね」 福大周辺賃貸協力会の加盟店なので
その4 安心です。

卒業までの ランニングコストも重要！！

掲載物件は約2年契約！！

契約期間 契約開始日～翌々年の3/20迄 **【更新可】**

更新時

事務費用 **16,500**円 税込 だけ

※4年で卒業の学生さんは1度の手続です
※別途火災保険の更新が必要です
※一部対象外物件がございます



お部屋探しのスケジュール ～春入居の場合～



在校生

秋からお部屋探しスタート
ご自宅・寮・アパートからの
住み替えをしたい在校生の
皆さんお気軽にご来店下さい。

推薦入試受験生

10月・11月 入学試験
12月上旬 合格発表

一般入試受験生

2月上旬 入学試験
2月下旬 合格発表

福岡大学合格発表前無料予約受付中！
※推薦入試と一般入試では、予約期間が異なります。

お部屋選び

高田住宅のホームページ・Youtube チャンネル・パンフレットで
物件を選び、メール・LINE・電話でお問い合わせ。
(詳しくはお尋ね下さい。)



ホームページ



Youtube



LINE

ご来店

駐車場7台あります。満車の場合は、すぐ近くにコインパーキングがあります。
※ 駐車料金は高田住宅が負担致します。

ご案内＆お見積もり

車でスタッフがお部屋をご内覧(可能な限りご案内致します！)
気になる物件の初期費用をお見積もり致します。

お申し込み (福岡大学に合格された方)

重要事項の説明を受けて申し込み(手付金)
契約書類をお渡しします。
期日迄にお手続きをお願いします。



無料予約 (福岡大学合格発表前の方)

重要事項の説明を受けてご予約。合格発表
日迄、無料でお部屋を確保致します。

合格発表日

合格のご連絡をお願いします。
合格の方は契約書類を郵送します。期日ま
でにお手続き下さい。(不合格の方は予約取消)

ご入居準備

「入居のしおり」を再度ご確認ください。当社では引越業者、家電製品の紹介もしています。

ご入居

3月末ご入居 ※家賃発生は入居日からです。

〓七隈駅近くの物件多数 /
高田住宅ホームページ
https://yokane-takata.com
よかね 高田住宅 検索



4月1日
入学式 (予定)

LINE
お問い合わせや、
来店予約出来ます！



お部屋を動画で
紹介中！



明るく広い店内♪

可能な限り
物件をご案内します！



ご案内は
「よかね号」で出発！

合格発表日迄
無料でお部屋のご予約ができます！



皆様のご来店を
心よりお待ちしております

福大生
のお部屋探しの
内緒の話
掲載中！

契約時必要経費

※物件により内容はかわりますので詳細はスタッフにご確認ください。【表記金額は税込です。町費・火災保険・賃貸保証料は非課税です。】

- | | | | | |
|------------|-----------------|-----------|-------------------|--------------|
| ■ 仲介手数料 | (初回のみ) | 賃料の1ヵ月分 | 学割 | 福大生は割引になります。 |
| ■ 町 費 | (毎 月) | 100円～300円 | 物件によって金額がかわります。 | |
| ■ くらしーど24 | (毎 月) | 880円 | 物件によりどちらかの | |
| ■ 緊急24時間対応 | (2 年 毎) | 5,500円 | 加入になります。 | |
| ■ 礼 金 | (初回のみ) | 賃料の0～3ヵ月 | 物件によって月数がかわります。 | |
| ■ 火災保険 | (2 年 毎) | 16,000円 | 火災・水漏れ・盗難等に対応します。 | |
| ■ 鍵交換 | (初回のみ) | 17,600円 | 物件により金額がかわります。 | |
| ■ 賃貸保証料 | (初回のみ) | 15,000円 | 全保連学生プラン | |
| ■ 通信取次費 | (初回のみ) | 2,200円 | | |

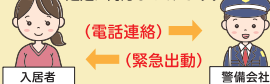
※その他の初期費用には、入居日からの家賃・共益費が必要です。

【くらしーど24】とは

「くらしーど24」は、皆様の暮らしに「安心」と「便利」をお届けするサービスです。暮らしの中にあふれているトラブルを解決に導くためのメニューや、身のまわりの「あつたらしいな」の様々なサービスをご用意。お引越しの当日から、新生活の「こまごま」を24時間365日サポートします。お気軽に会員専用フリーダイヤルへお電話ください。

【緊急24時間対応】とは

当社が休みの時でも、警備会社が火災・断水・水漏れ・停電などの緊急時に迅速に対応してくれます。



※ご契約時には

- ①印鑑 (認印) ②手付金 (家賃の1ヵ月分) ③学生証 (在校生のみ)
④健康保険証 (入居者様) が必要です。

★本誌掲載の福大生専用物件の契約期間は、契約開始日～翌々年の3/20迄の一時使用賃貸借契約となります。(約2年・更新可・更新事務費用 16,500円 (税込))

福大まで徒歩5分／福大前駅まで徒歩10分／コンビニまで徒歩1分／スーパーまで徒歩6分

01.ホワイトスター片江

片江5-52-10 全100室

Aタイプ Bタイプ



家賃 専有面積24.9～30.29㎡

Aタイプ 5.5～5.7 万円

Bタイプ 5.1～5.3 万円

共益費／2,000円 築年／2009年
 くらしー24/880円
 構造／鉄筋11階建 全戸南向き

福大生専用 Wi-Fi無料 礼金2ヵ月

給湯 シャワー エアコン 洗濯機内蔵 エレベーター 防犯カメラ CA 対応 BS 対応 24H 換気 ガス

福大・コンビニ・スーパー・ドラッグストアが近くとても便利です。

ホワイトスター片江：部屋番号

Aタイプ	Bタイプ	Aタイプ
11F 1111号 1110号 1109号 1108号 1107号 1106号 1105号 1103号 1102号 1101号		
10F 1011号 1010号 1009号 1008号 1007号 1006号 1005号 1003号 1002号 1001号		
9F 911号 910号 909号 908号 907号 906号 905号 903号 902号 901号		
8F 811号 810号 809号 808号 807号 806号 805号 803号 802号 801号		
7F 711号 710号 709号 708号 707号 706号 705号 703号 702号 701号		
6F 611号 610号 609号 608号 607号 606号 605号 603号 602号 601号		
5F 511号 510号 509号 508号 507号 506号 505号 503号 502号 501号		
4F 411号 410号 409号 408号 407号 406号 405号 403号 402号 401号		
3F 311号 310号 309号 308号 307号 306号 305号 303号 302号 301号		
2F 211号 210号 209号 208号 207号 206号 205号 203号 202号 201号		

福大まで徒歩7分／福大前駅まで徒歩13分／コンビニまで徒歩3分／スーパーまで徒歩5分

02.プリマベラ

片江4-21-10 全33室

南向き 西向き

家賃 専有面積24.75～24.92㎡

南向き 4.9～5.1 万円

共益費／込 築年／2001年
 くらしー24/880円
 構造／鉄筋3階建 南向き・西向き

福大生専用 Wi-Fi無料 礼金2ヵ月

給湯 シャワー エアコン 洗濯機内蔵 エレベーター 防犯カメラ CA 対応 BS 対応 24H 換気 ガス 100円P増

目の前に郵便局、福大やコンビニ・スーパー・ドラッグストアも近く。洗面脱衣所付。

南向き

西向き

洋室 7.7帖

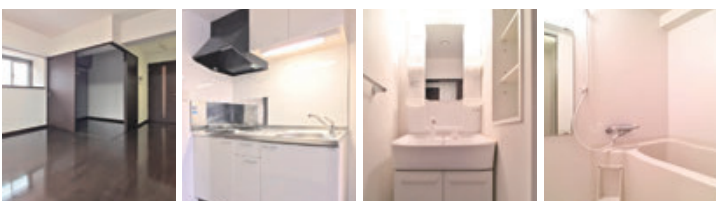
洋室 7.6帖

Aタイプ

洋室 7.7帖

ベッドルーム 2.5帖

全室 角部屋 出窓あり。ベッドルーム付の広々タイプ。



Bタイプ

洋室 8.4帖

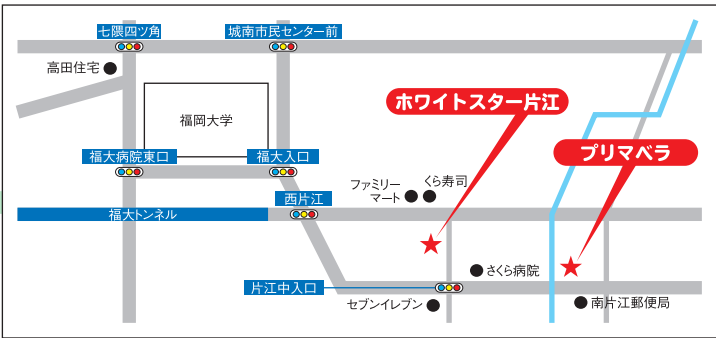
床明るめ。洗面脱衣所付。南向きで日当たりが良く開放的なお部屋です。



★ホワイトスター片江入居者の声★

静かで落ち着いた環境の中で、毎日を安心して過ごせています。管理体制がしっかりしていて、とても心強いです。

福岡大学生



★プリマベラ入居者の声★

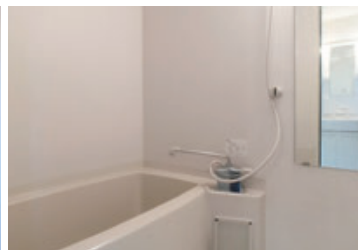
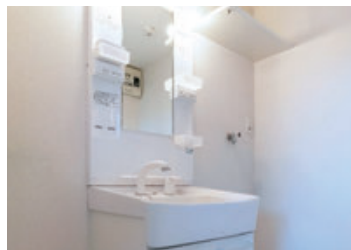
学校への通学は徒歩7分、自転車で3分ほどでとても便利です。近くにコンビニやドラッグストア、飲食店などもあるので快適に過ごせます。さらに、モニターホンやオートロックなどの防犯対策もしっかりしており、安心して生活を送ることができているので、この物件に決めてよかったと思っています。

福岡大学生

片江エリア
 おすすめ物件!!
 学割
 仲介手数料、学割実施中!
 0120-339-331
 お問い合わせ
 フリーダイヤル

各物件の室内写真はWebで



福大まで徒歩1分/七隈駅まで徒歩8分/コンビニまで徒歩1分/スーパーまで徒歩6分
03.ドリーム福大前 片江5-4-34 全24室**福大生専用** **Wi-Fi無料** **礼金1ヵ月**
給湯 シャワー エアコン トイレ付鍵 シャンドル 照明 2口ガスコンロ 洗濯機室内
オートロック CA 24 GAS P
24時間対応 24H対応 ガス 100円PP用家賃 専有面積28.85㎡
4.3~4.5 万円
共益費/込 築年/2009年
くらしど24/880円
構造/木造2階建 南向き・北向き

★ドリーム福大前入居者の声★

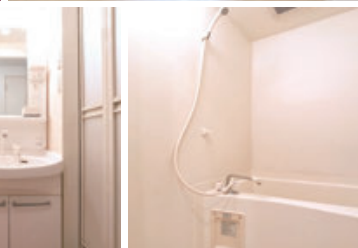
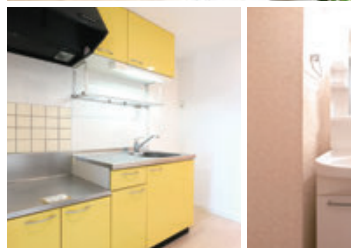
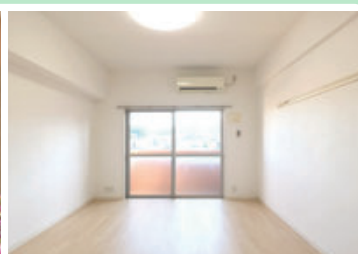
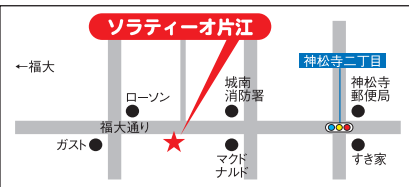
駅・大学・コンビニ・スーパーなど、歩いて行ける距離にあるのでとても便利です。大学が近いので、お昼や空きコマで家に帰る余裕があります。部屋がとても広く、日当たりもよく快適に過ごすことができます。



福岡大学生

福大まで徒歩10分/七隈駅まで徒歩15分/コンビニまで徒歩1分/スーパーまで徒歩5分
04.ソラティーオ片江 片江3-6-26 全45室**福大生専用** **Wi-Fi無料** **礼金2ヵ月**
給湯 シャワー エアコン シャンドル 照明 ウォレット 洗濯機室内 2口ガスコンロ
オートロック 防犯カメラ エレベーター BS 24H 24H換気 ガス
24時間対応 24H対応 ガス

日当たり良好。家主さんも住んでいて女の子にも安心です。スーパー、飲食店、コンビニ、マック近く。洗面脱衣所付。

家賃 専有面積24.96㎡
5.1~5.3 万円
共益費/2,000円 築年/2007年
くらしど24/880円
構造/鉄筋10階建 南向き

★ソラティーオ片江入居者の声★

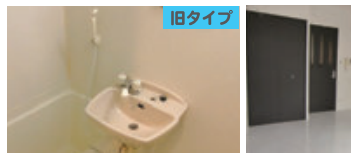
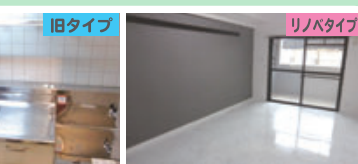
周りにスーパーやコンビニ、ドラッグストアなど夜も開いているお店が多いので、夜遅く帰る際も安心して歩けます。内装が明るい色の為、部屋が広く感じられおすすめです。よく友人に部屋がかわいいとほめられます。



福岡大学生

福大まで徒歩12分/七隈駅まで徒歩15分/コンビニまで徒歩3分/スーパーまで徒歩6分
05.プラネットガイア 片江3-28-25 全26室**福大生専用** **Wi-Fi無料** **礼金1ヵ月**
給湯 シャワー エアコン トイレ付鍵 照明 ウォレット 洗濯機室内 ミニキッチン
オートロック 防犯カメラ CA 対応 BS 24H 24H換気 ガス 大型バイク可 100円PP用
リノバタイプ IHコンロ

静かな住宅地にあり
セキュリティもしっかりしてご安心です。近くに商店街があり、便利です。

リノベーションのお部屋もありますよ
家賃 専有面積23.8~24.6㎡
4.1~4.3 万円
4.3~4.5 万円
共益費/込 築年/2000年
くらしど24/880円 改装/2011年
構造/鉄筋3階建 南向き・西向き

★プラネットガイア入居者の声★

部屋も共用部もとてもきれいで、安心して生活ができます。福大通りは夜道も明るいので、夜遅く帰っても安心です。静かな住宅街にあるため、騒音等で困ることもありません。スーパーやコンビニ、ドラッグストアも近いので、とても住みやすいです。



福岡大学生

福大まで徒歩3分／七隈駅まで徒歩1分／コンビニまで徒歩1分／スーパーまで徒歩10分

06.第3カサベルデ七隈

七隈8-7-54 全130室



家賃 専有面積24.84㎡
3.9~4.2 万円
 共益費／1,000円 築年／1989年
 くらし〜24／880円
 構造／鉄筋11階建 南向き・東向き

福大生専用 **ネット無料** **礼金1ヵ月**

給湯 シャワー エアコン 照明 コンロ 洗濯機室内 オートロック 防犯カメラ

EV CA BS 24 GAS

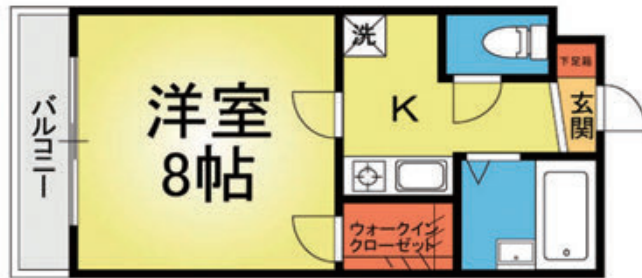
管理人駐 エレベーター CA対応 BS対応 24H対応 ガス オール電化

管理人さんが駐！交番目の前！
 七隈駅徒歩1分！福大も近くて便利です！



私達がカサベルデ管理人です

初めての一人暮らしは不安な事や困った事、どうしても
 いいかわからない事が起こるかもしれませんが、そういう
 時は些細なことでもお気軽に私たち管理人までご相談く
 ださい。皆様のご入居を心よりお待ちしております。



広々ウォークインクローゼット。ガスタイプor IHタイプのコンロ付きです



★第3カサベルデ七隈入居者の声★

七隈駅やコンビニ、交番、福岡
 大学まで徒歩3分圏内
 にありとても便利です。敷地
 内に管理人さんがいて、困っ
 たときにすぐ頼ることができ
 助かっています。エレベーター
 も付いているので、重い荷物
 があっても安心です。



福岡大学生

第3カサベルデ七隈：部屋番号（南向き）

電気タイプ		ガスタイプ				電気タイプ					
11F		1101号	1102号	1103号	1105号						
10F		1001号	1002号	1003号	1005号						
9F		901号	902号	903号	905号						
8F	801号	802号	803号	805号	806号	807号	808号	810号			
7F	701号	702号	703号	705号	706号	707号	708号	710号			
6F	601号	602号	603号	605号	606号	607号	608号	610号	611号	612号	
5F	501号	502号	503号	505号	506号	507号	508号	510号	511号	512号	513号
4F	401号	402号	403号	405号	406号	407号	408号	410号	411号	412号	413号
3F	301号	302号	303号	305号	306号	307号	308号	310号	311号	312号	313号
2F	201号	202号	203号	205号	206号	207号	208号	210号	211号	212号	213号
1F	101号	102号	103号	105号	106号	107号	108号	110号	111号	112号	113号

コンビニ近い！
 交番近く安心！
 七隈四ツ角そば

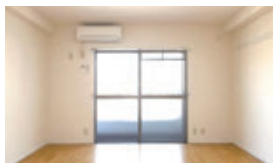
部屋番号（東向き）

ガスタイプ		
1106号	1107号	
1006号	1007号	1008号
906号	907号	908号
811号	812号	813号
711号	712号	713号
613号	615号	616号
516号	517号	518号
416号	417号	418号
316号	317号	318号
216号	217号	218号
116号	117号	118号

福大まで徒歩3分／七隈駅まで徒歩1分／コンビニまで徒歩1分／スーパーまで徒歩10分

07.第1カサベルデ七隈

七隈8-7-54 全39室



家賃 専有面積26㎡
3.6~3.8 万円
 共益費／1,000円 (2F〜)
 くらし〜24／880円 築年／1986年
 構造／鉄筋5階建 南向き・東向き

福大生専用 **Wi-Fi無料** **礼金1ヵ月**

給湯 シャワー エアコン 照明 オートロック 管理人駐 エレベーター CA対応

24 GAS

24H対応 ガス



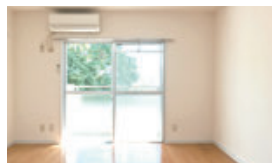
ゆったりなお風呂場です。
 七隈駅近くです。



福大まで徒歩3分／七隈駅まで徒歩1分／コンビニまで徒歩1分／スーパーまで徒歩10分

08.第2カサベルデ七隈

七隈8-7-54 全43室



家賃 専有面積22.6㎡
3.6~3.8 万円
 共益費／1,000円 (2F〜)
 くらし〜24／880円 築年／1987年
 構造／鉄筋5階建 東向き

福大生専用 **Wi-Fi無料** **礼金1ヵ月**

給湯 シャワー エアコン 照明 室内機なし付 防犯カメラ オートロック 防犯カメラ

EV CA 24 GAS

管理人駐 エレベーター CA対応 24H対応 ガス



キッチン広め、自炊派のあなたにピッタリ！

★第2カサベルデ七隈入居者の声★

福岡大学、七隈駅、コンビニ、交番、すべ
 てが近すぎるといういいほど近くに
 あってとても便利です。寝坊してしまっ
 ても安心です。キッチンの調理スペースに
 ゆとりがあるので料理しやすいし、収納
 もたくさんあるので服も好きなだけ持っ
 てきています。第2カサベルデ最高です！



福岡大学生

七隈エリア
 おすすめ物件！！

福岡大学合格発表前無料予約受付中！

1 ページを
 物件契約時の必要経費に
 関係しては、
 ください。



各物件の室内写真はWebで





七隈エリアの 物件マップ

全エリアの物件マップは
18ページにあります



福大まで徒歩5分/七隈駅まで徒歩3分/コンビニまで徒歩3分/スーパーまで徒歩11分

09.オーブナクマ 七隈7-2-38 全24室

Aタイプ Bタイプ 福大生専用 Wi-Fi無料 礼金2ヵ月



給湯 シャワー エアコン シャンドル 照明 浴室乾燥 ケンカネット 洗濯機室内
BS 24 GAS 24H対応 24Hガス

オートロック玄関が2か所で便利です!!



家賃 専有面積29.25㎡

5.6~5.9 万円

共益費/1,000円 築年/2006年

くらしど24/880円

構造/鉄筋3階建 南向き



★オーブナクマ入居者の声★

駅・大学・コンビニまで歩いて行けるのでとても便利です。オートロックがついて安心して暮らせます。部屋は白を基調とされているのがお気に入りです。浴室乾燥がついているので、洗濯も楽ちんです。日当たりもよくて、快適に過ごせます。



福岡大学生



福大まで徒歩2分／七隈駅まで徒歩1分／コンビニまで徒歩1分／スーパーまで徒歩10分

10.ラヴィエール

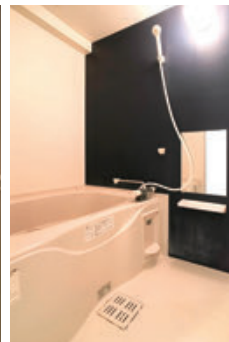
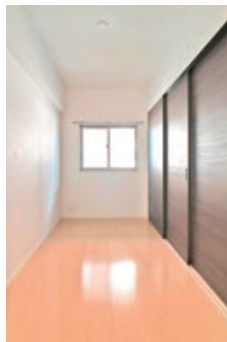
七隈8-11-3
全21室

福大生専用 Wi-Fi無料 礼金3ヵ月

給湯 シャワー エアコン トイレ乾燥 シャンドレ 照明 2ロコンロ カササゲ

洗濯機室内 エアコン オートロック 防犯カメラ EV BS 24

GAS 1LDK。コンビニ、交番、七隈駅近くで便利。

家賃 専有面積34.97㎡
6.7~6.9万円

共益費/3,000円

築年/2016年

構造/鉄筋5階建 東向き



福大まで徒歩3分／七隈駅まで徒歩2分／コンビニまで徒歩2分／スーパーまで徒歩12分

11.プレミASMゾン七隈

七隈7-2-11
全9室

1号室



2号室



3号室

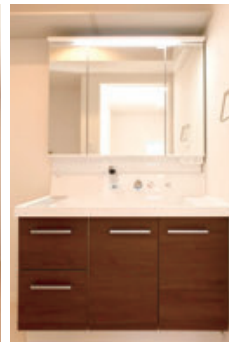
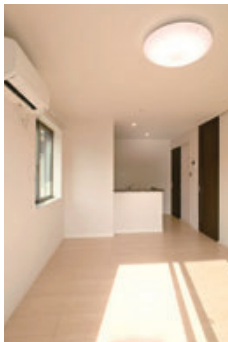


福大生専用 Wi-Fi無料 礼金3ヵ月

給湯 シャワー 追い風機能 エアコン トイレ乾燥 シャンドレ 照明 2ロコンロ

浴室乾燥 カササゲ 洗濯機室内 エアコン オートロック 防犯カメラ CA BS

24 24H対応 GAS 宅配BOX シャッター付

家賃 専有面積42.51~44.95㎡
7.0~7.4万円

共益費/込

築年/2018年

構造/鉄骨3階建 南向き・東向き



福大まで徒歩5分／七隈駅まで徒歩3分／コンビニまで徒歩3分／スーパーまで徒歩9分

12.ビエンナーレ七隈

七隈4-15-14
全17室

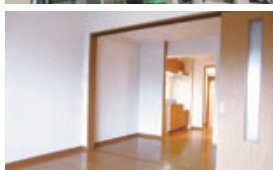
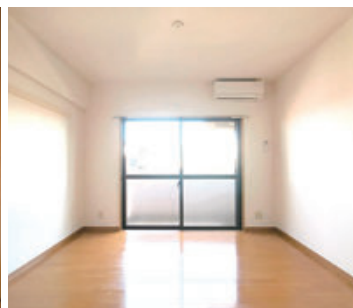
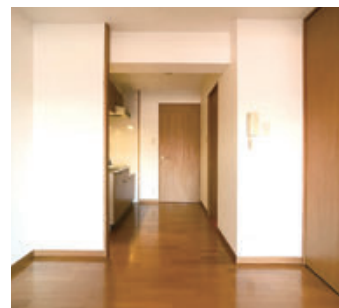
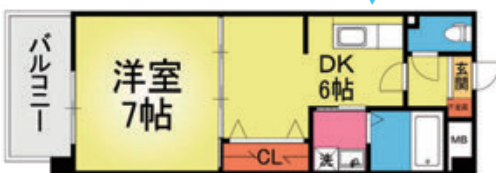
福大生専用 Wi-Fi無料 礼金2ヵ月

給湯 シャワー エアコン シャンドレ 照明 カササゲ 洗濯機室内 エアコン

CA BS 24 GAS

七隈駅近く。洗面脱衣所付。
家主さんも住んでます

Bタイプ

家賃 専有面積29.75~31.28㎡
5.4~5.9万円

共益費/込

築年/2002年

くらし〜24/880円

構造/鉄筋3階建 東向き





福大まで徒歩3分／七隈駅まで徒歩1分／コンビニまで徒歩1分／スーパーまで徒歩10分

13.アブティール七隈

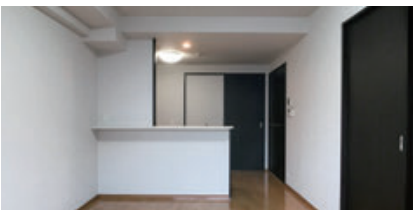
七隈7-1-8 全12室



七隈駅すぐそばです。1Fは高田住宅です！



家賃 専有面積43.2～46.71㎡
6.4～6.8 万円
共益費／4,000円 築年／2008年
くらしど24／880円
構造／鉄筋5階建 南向き



福大まで徒歩10分／七隈駅まで徒歩5分／コンビニまで徒歩2分／スーパーまで徒歩13分

14.オーブ西南杜公園前

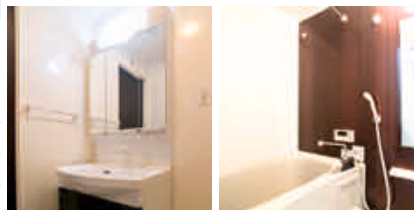
七隈7-28-19 全6室



1LDK コンビニ、七隈駅近くで便利。



家賃 専有面積41.07㎡
6.1～6.3 万円
共益費／込 築年／2014年
くらしど24／880円
構造／鉄骨2階建 南向き



福大まで徒歩5分／七隈駅まで徒歩3分／コンビニまで徒歩3分／スーパーまで徒歩12分

15.ソラティーオ七隈

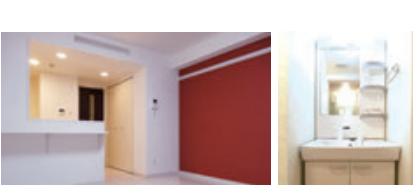
七隈7-11-7 全26室



七隈駅すぐそば！オートロックで安心です。
人気なカウンターキッチンタイプです！
クローゼットも広々ですよ！自動湯張り付！



家賃 専有面積30㎡
6.0～6.3 万円
共益費／2,000円 築年／2013年
くらしど24／880円
構造／鉄筋3階建 西向き・東向き



福大まで徒歩3分／七隈駅まで徒歩1分／コンビニまで徒歩1分／スーパーまで徒歩10分

16.Rエスポアール

七隈8-11-39 全14室



七隈駅やコンビニ、交番も近く、家主さんもお一緒に住まいで安心！



家賃 専有面積37㎡
5.5～6.0 万円
共益費／込 築年／1997年
構造／鉄筋4階建 南向き



福大まで徒歩5分／七隈駅まで徒歩1分／コンビニまで徒歩1分／スーパーまで徒歩8分

17.ラコートオオツ

七隈4-10-19 全28室



コンビニもすぐ側です。
七隈駅近く、家主さんがお隣にお住まいです。

2023年夏
リノベーション済！
家賃 専有面積30.11㎡
4.9～5.1 万円
共益費／込 築年／1991年 改装／2023年
構造／鉄筋5階建 南向き・東向き



★ラコートオオツ入居者の声★

福岡大学と七隈駅が近いところが気に入っています。
コンビニもスーパーも近いので本当に住みやすいです。
リノベーションしていて内装がキレイなのはもちろん、色も白を基調としているので、部屋がとても明るく見えます。



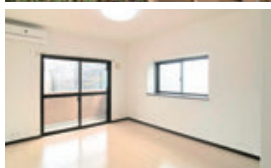


福大まで徒歩7分／七隈駅まで徒歩3分／コンビニまで徒歩3分／スーパーまで徒歩12分



18.リーセント七隈

七隈7-13-2
全9室

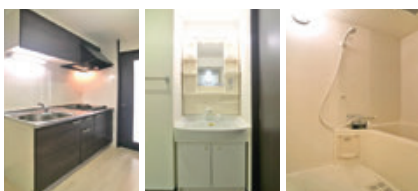
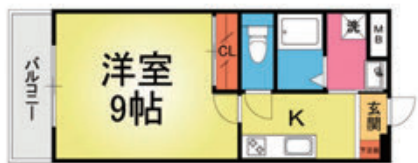


家賃 専有面積28.7㎡
5.4～5.6万円
共益費／込 築年／2011年
くらしーど24/880円
構造／鉄筋3階建 南東向き

福大生専用 **Wi-Fi無料** **礼金2ヵ月**

給湯 シャワー エアコン トイレ乾燥機 シャンドル 照明 2ロコンロ 洗濯機室内
電子レンジ オートロック CA BS 24 GAS シャッター1F

七隈駅やコンビニ近く
広々9帖のお部屋です。

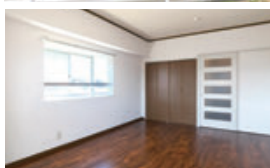


福大まで徒歩12分／金山駅まで徒歩1分／コンビニまで徒歩10分／スーパーまで徒歩1分



19.ラルミエール城南

七隈3-5-12
全13室



家賃 専有面積29.75㎡
4.5～4.7万円
共益費／2,000円 築年／1988年
くらしーど24/880円
構造／鉄筋5階建 南向き・北向き

学生・一般 **Wi-Fi無料** **礼金2ヵ月**

給湯 シャワー エアコン トイレ乾燥機 シャンドル 照明 ケルヒャー 洗濯機室内 オートロック
電子レンジ オートロック CA BS 24 GAS 金山駅や24時間スーパーも近く便利です

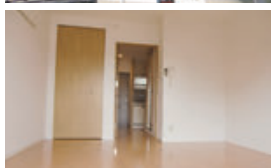


福大まで徒歩5分／七隈駅まで徒歩2分／コンビニまで徒歩2分／スーパーまで徒歩6分



20.セレーヌ城南

七隈4-13-7
全15室



家賃 専有面積23.8㎡
4.4～4.6万円
共益費／2,000円
築年／1997年
構造／鉄筋3階建 東向き

福大生専用 **Wi-Fi無料** **礼金2ヵ月**

給湯 シャワー エアコン トイレ乾燥機 シャンドル 照明 2ロコンロ ケルヒャー 洗濯機室内
電子レンジ オートロック 防犯カメラ CA BS 24 GAS シャッター1F

七隈駅、コンビニ、家主さん近くにお住まいです。



福大まで徒歩6分／七隈駅まで徒歩3分／コンビニまで徒歩3分／スーパーまで徒歩6分



21.セレーヌ城南Ⅱ

七隈4-13-42
全12室



家賃 専有面積29.52～32.22㎡
5.2～5.6万円
共益費／2,000円
築年／2006年
構造／鉄筋3階建 南向き

福大生専用 **Wi-Fi無料** **礼金2ヵ月**

給湯 シャワー エアコン トイレ乾燥機 シャンドル 照明 2ロコンロ ケルヒャー 洗濯機室内
電子レンジ オートロック 防犯カメラ CA BS 24 GAS 七隈駅、コンビニ、交番近く。家主さん隣です。



福大まで徒歩7分／七隈駅まで徒歩5分／コンビニまで徒歩5分／スーパーまで徒歩6分



22.ホワイトコーポ大原

七隈4-16-20
全17室



家賃 専有面積27.18～29㎡
4.5～4.65万円
共益費／込 築年／1985年
くらしーど24/880円 改装／2016年
構造／鉄筋3階建 南向き

福大生専用 **Wi-Fi無料** **礼金2ヵ月**

給湯 シャワー エアコン トイレ乾燥機 シャンドル 照明 2ロコンロ ケルヒャー
洗濯機室内 電子レンジ オートロック 24 GAS

2ロコンロ付で75cm幅の洗面台。
家主さんがお隣に住んでいます。



福大まで徒歩5分／七隈駅まで徒歩2分／コンビニまで徒歩2分／スーパーまで徒歩10分



23.コーポリンデン

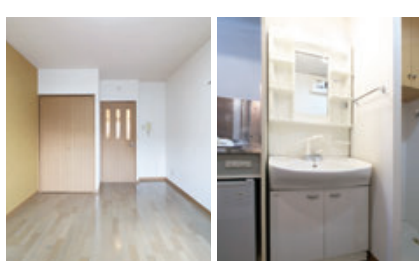
七隈4-13-25
全12室



家賃 専有面積24㎡
4.4～4.6万円
共益費／1,000円 築年／2000年
くらしーど24/880円
構造／鉄筋3階建 西向き

福大生専用 **Wi-Fi無料** **礼金2ヵ月**

給湯 シャワー エアコン シャンドル 照明 コンロ ケルヒャー 洗濯機室内
電子レンジ オートロック 防犯カメラ BS 24 GAS





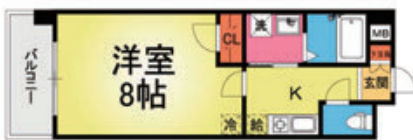
福大まで徒歩5分／七隈駅まで徒歩1分／コンビニまで徒歩1分／スーパーまで徒歩8分

24.エクセルシオール城南

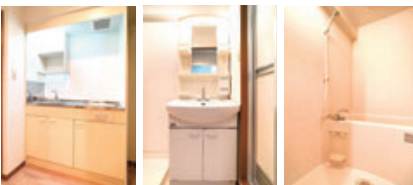
七隈4-11-18 全12室



七隈駅まで徒歩1分！家主さんが3階にお住まいです。オール電化です！



家賃 専有面積24.9～29.94㎡
4.3～4.7 万円
共益費/込 築年/1997年
くらしど24/880円
構造/鉄筋3階建 西向き・東向き



福大まで徒歩2分／七隈駅まで徒歩6分／コンビニまで徒歩3分／スーパーまで徒歩12分

26.ヒルズ七隈

七隈7-38-59 全6室



家賃 専有面積28㎡
4.4～4.6 万円
共益費/込 築年/2006年
くらしど24/880円
構造/鉄骨2階建 南向き



福大まで徒歩10分／七隈駅まで徒歩5分／コンビニまで徒歩5分／スーパーまで徒歩3分

28.アルクトゥス

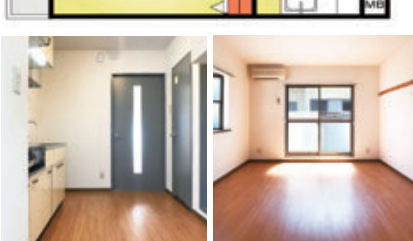
七隈4-22-4 全25室



銀行、スーパー、病院、ほっともっと、コンビニ近く。家主さんもお住まいです。



家賃 専有面積24.75㎡
3.3～3.5 万円
共益費/込 築年/1996年
くらしど24/880円
構造/木造2階建 南向き・西向き



福大まで徒歩10分／七隈駅まで徒歩5分／コンビニまで徒歩3分／スーパーまで徒歩12分

25.コンフォール七隈

七隈7-25 全7室



家賃 専有面積26.7㎡
4.4～4.7 万円
共益費/込 築年/2015年
くらしど24/880円
構造/木造2階建 南向き



福大まで徒歩8分／七隈駅まで徒歩4分／コンビニまで徒歩4分／スーパーまで徒歩9分

27.シルクト

七隈4-26-27 全12室



家賃 専有面積24㎡
3.6～3.7 万円
共益費/込 築年/1992年
くらしど24/880円
構造/鉄筋2階建 南向き



福大まで徒歩9分／七隈駅まで徒歩5分／コンビニまで徒歩5分／スーパーまで徒歩5分

29.ガーデンサヌイ

七隈4-18-5 全8室



銀行、スーパー、病院、ほっともっと、コンビニ近く。



家賃 専有面積24.85㎡
3.5～3.7 万円
共益費/込 築年/1996年
くらしど24/880円
構造/木造2階建 南向き



福大まで徒歩5分／七隈駅まで徒歩1分／コンビニまで徒歩1分／スーパーまで徒歩8分

30.第3大原マンション

七隈4-6-1 全11室

福大生専用 **Wi-Fi無料** **礼金2ヵ月**

給湯 シャワー エアコン 洗面台 照明 カセット 洗濯機室内 オートロック

CA 24 GAS 七隈駅に近く、家主さん近くで安心です

家賃 専有面積29.57~45.04㎡

4.2~4.4万円

共益費/1,000円 水道代/2,000円

築年/2003年

構造/鉄骨4階建 東向き

福大まで徒歩5分／七隈駅まで徒歩1分／コンビニまで徒歩1分／スーパーまで徒歩9分

31.大原マンション

七隈4-8-17 全26室

福大生専用 **Wi-Fi無料** **礼金1ヵ月**

給湯 シャワー エアコン 照明 カセット 洗濯機室内 CA 対応 24H 対応

GAS 家電付き!

家賃 専有面積27.7㎡

3.6万円 共益費/2,500円(水代含む)

家賃 専有面積46.5㎡

4.7~5.0万円

水道代/1人入居 2,500円 2人入居 3,000円

築年/1988年 改装/2005年

構造/鉄筋5階建 西向き

家賃 専有面積27.1㎡

3.0~3.1万円

共益費/込 築年/1991年

くらしー24/880円

構造/鉄骨2階建 東向き

福大まで徒歩5分／七隈駅まで徒歩1分／コンビニまで徒歩1分／スーパーまで徒歩8分

32.エルシエール七隈

七隈4-13-14 全9室

福大生専用 **Wi-Fi無料** **礼金1ヵ月**

給湯 シャワー エアコン シャンドル 照明 洗濯機室内 エアコン付 CA 対応

24 GAS 24H 対応 ガス 宅配BOX

違うタイプのお部屋もあります!

家賃 専有面積29.6㎡

4.0~4.1万円

共益費/込 築年/1992年

くらしー24/880円

構造/鉄筋3階建 南向き

福大まで徒歩2分／福大前駅まで徒歩2分／コンビニまで徒歩1分／スーパーまで徒歩13分

33.エアフォルク

七隈8-16-14 全27室

福大生専用 **Wi-Fi無料** **礼金1ヵ月**

給湯 シャワー エアコン 照明 CA 対応 24H 対応 ガス

大学、地下鉄駅すぐそば。コンビニ目の前です。全戸南向き、日当たり良好です。

家賃 専有面積25.11㎡

3.4~3.6万円

共益費/込 築年/1993年

くらしー24/880円

構造/鉄筋3階建 南向き

福大まで徒歩2分／七隈駅まで徒歩5分／コンビニまで徒歩1分／スーパーまで徒歩6分

34.梅野ビル

七隈8-1-28 全16室

福大生専用 **Wi-Fi無料** **礼金0ヵ月**

給湯 シャワー エアコン カセット 照明 カセット IHコンロ 洗濯機付

CA 24 GAS 家主さんもお住まいです。

家賃 専有面積21.1㎡

3.5万円

共益費/込 築年/1988年 改装/2005年

構造/鉄筋4階建 南向き

福大まで徒歩7分／七隈駅まで徒歩5分／コンビニまで徒歩3分／スーパーまで徒歩12分

35.レーブ七隈

七隈7-13-3 全8室

福大生専用 **Wi-Fi無料** **礼金0ヵ月**

給湯 シャワー エアコン 照明 CA 対応 24H 対応 ガス

家電付きです! 七隈駅近く流し台も広くて便利

家賃 専有面積17.1~18.3㎡

3.0~3.1万円

共益費/込 築年/1996年

くらしー24/880円

構造/木造2階建 南向き

福大まで徒歩8分／七隈駅まで徒歩5分／コンビニまで徒歩1分／スーパーまで徒歩5分

36.ウインク大原

七隈4-18-15 全6室

福大生専用 **Wi-Fi無料** **礼金1ヵ月**

給湯 シャワー エアコン 照明 カセット CA 対応

24 GAS 24H 対応 ガス

家賃 専有面積17.82㎡

3.0~3.1万円

共益費/込 築年/1991年

くらしー24/880円

構造/鉄骨2階建 東向き

福大まで徒歩10分／七隈駅まで徒歩5分／コンビニまで徒歩2分／スーパーまで徒歩10分

37.K-ONE

七隈7-24-37 全6室

福大生専用 **Wi-Fi無料** **礼金1ヵ月**

給湯 シャワー エアコン 照明 カセット 2口コンロ

CA 24 GAS 2口コンロ付 家主さんもお隣

家賃 専有面積18.6㎡

3.2~3.3万円

共益費/込 築年/1996年

構造/木造2階建 東向き

福大まで徒歩15分／七隈駅まで徒歩6分／コンビニまで徒歩5分／スーパーまで徒歩6分

38.エクセレンスコーポ

七隈5-2-28 全6室

福大生専用 **Wi-Fi無料** **礼金0ヵ月**

給湯 シャワー エアコン 照明 洗濯機室内 CA 対応

24 GAS 24H 対応 ガス

家賃 専有面積27.1㎡

3.0~3.1万円

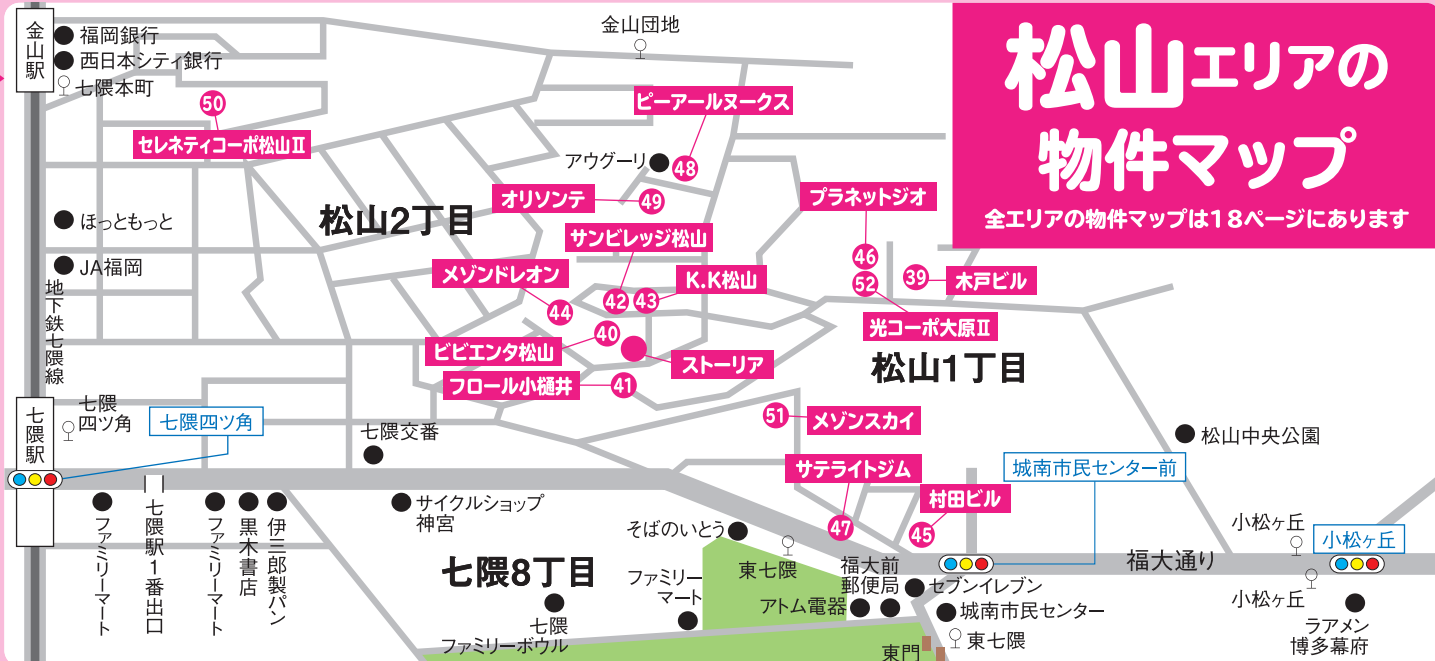
共益費/込 築年/1988年 改装/2010年

構造/鉄骨2階建 東向き



松山エリアの 物件マップ

全エリアの物件マップは18ページにあります



福大まで徒歩10分／七隈駅まで徒歩7分／コンビニまで徒歩7分／スーパーまで徒歩10分

39.木戸ビル(リノベーション) 松山1-17-7・14 全45室



家賃 専有面積30.71㎡

4.4~4.5 万円

共益費/込

築年/1988年 改装/2012年

構造/鉄筋4階建 南向き



家主さんが管理人としてお住まいです。



選べる8タイプ
どのお部屋が
お好みですか？



39.木戸ビル(和室) 松山1-17-7・14 全23室

家賃 専有面積30.71㎡

3.2~3.3 万円

共益費/込

築年/1988年

構造/鉄筋4階建 南向き



リーズナブルな
和室もおすす
めです



福大まで徒歩5分／七隈駅まで徒歩5分／コンビニまで徒歩5分／スーパーまで徒歩12分

40.ビビエント松山 松山2-37-8 全26室



家賃 専有面積29.58㎡

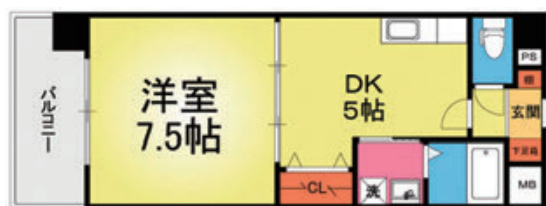
5.5~5.8 万円

共益費/込

築年/2004年

くらし〜24/880円

構造/鉄筋4階建 南向き・東向き



洗面脱衣所付き。4階に家主さんがお住まいです。



★ビビエント松山入居者の声★

ビビエント松山は、駅や大学、コンビニ、スーパーが近くにあり、とても便利です。また、オートロックで、大家さんも同じ建物にいらっしゃるの、安心して住むことができます。部屋も広いので、家族や友人が来てもゆったり過ごせます。



福岡大学生



福大まで徒歩5分／七隈駅まで徒歩3分／コンビニまで徒歩3分／スーパーまで徒歩12分

41. フロール小樋井

松山1-10-28
全35室

福大生専用

Wi-Fi無料

礼金2ヵ月



家主さんが住み、近くに交番があるので女の子にも最適！二重ガラス・宅配ボックスもついてます。コインパーキングもあります。



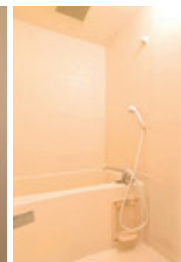
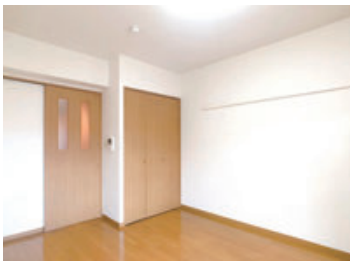
家賃 専有面積21.6~24㎡

5.1~5.3 万円

共益費/込 築年/2002年

くらし〜24/880円

構造/鉄筋4階建 南向き



★フロール小樋井入居者の声★

大家さんが1階に住んでいらっしゃるの、とても安心感があります。そして、交番が駅からの帰り道にあるので、夜遅い時間でも安心して帰れます。独立洗面台もあり、エアコンの効きもよく、陽当たりもよく、キッチンも広く、駅にも近いので、とても住み心地が良いです。



福岡大学生



福大まで徒歩6分／七隈駅まで徒歩5分／コンビニまで徒歩5分／スーパーまで徒歩12分

42. サンビレッジ松山

松山2
全38室

福大生専用

Wi-Fi無料

礼金1ヵ月



このお家賃で、独立洗面台付！！他の間取りもありますよ



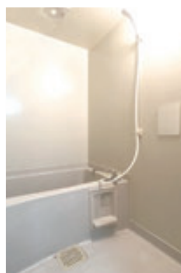
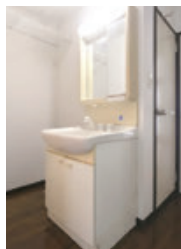
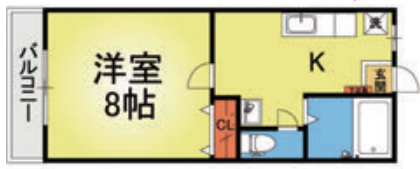
家賃 専有面積27㎡

3.9~4.0 万円

共益費/込 築年/1988年

くらし〜24/880円

構造/鉄骨2階建 南向き



★サンビレッジ松山入居者の声★

七隈駅まで徒歩5分、福大まで徒歩6分ほど、近くにコンビニやスーパーが多くとても便利です。部屋は日当たりが良く、広さも十分でとても住みやすいです。



福岡大学生



福大まで徒歩6分／七隈駅まで徒歩5分／コンビニまで徒歩5分／スーパーまで徒歩12分

43. K.K松山

松山2-38-4
全10室

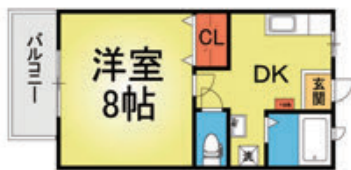
福大生専用

Wi-Fi無料

礼金1ヵ月



ホークスファンおすすめな外観です。うれしい独立洗面台付きですよ



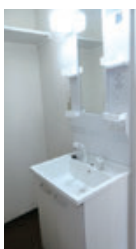
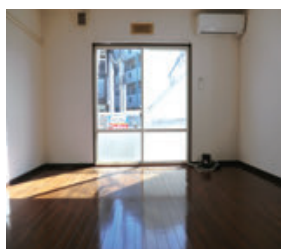
家賃 専有面積27㎡

4.1~4.2 万円

共益費/込 築年/1988年

くらし〜24/880円 改装/2021年

構造/鉄骨2階建 南向き



福大まで徒歩6分／七隈駅まで徒歩5分／コンビニまで徒歩5分／スーパーまで徒歩12分

44. メゾンドレオン

松山2-37-24
全8室

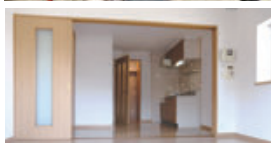
福大生専用

Wi-Fi無料

礼金2ヵ月



1DK.独立洗面台付。



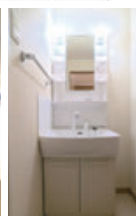
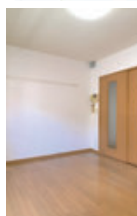
家賃 専有面積29.6㎡

5.4~5.7 万円

共益費/込 築年/2004年

くらし〜24/880円

構造/鉄筋3階建 南向き





福大まで徒歩2分／七隈駅まで徒歩7分／コンビニまで徒歩1分／スーパーまで徒歩5分



45.村田ビル

松山1-5-14
全18室



福大生専用 Wi-Fi無料 礼金1ヵ月

給湯 シャワー エアコン 照明 ケーブル 洗濯機室内 CA 24

GAS ガス

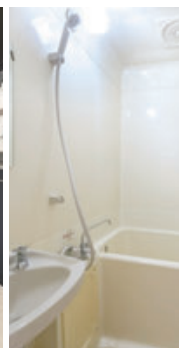
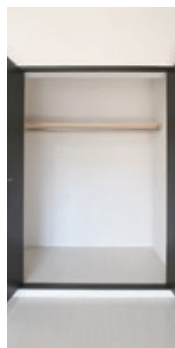
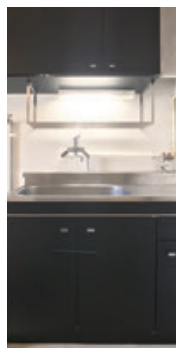


日当たり良好。
収納も広々、学校すぐそば。
コンビニ、飲食店、七隈駅も
近いですよ

家賃 専有面積26.4㎡

4.0～4.2 万円

共益費/2,500円(水代含む) 築年/1988年
くらしど24/880円 改装/2011年
構造/鉄筋3階建 南向き



福大まで徒歩7分／七隈駅まで徒歩6分／コンビニまで徒歩7分／スーパーまで徒歩10分



46.プラネットジオ

松山1-15-9
全31室

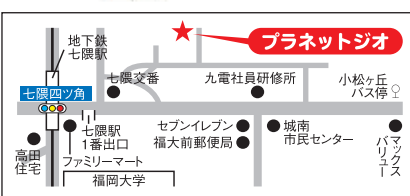


福大生専用 Wi-Fi無料 礼金1ヵ月

給湯 シャワー エアコン トイレ付 照明 ケーブル 洗濯機室内 収納付

オートロック 防犯カメラ CA 対応 BS 対応 24H 対応 ガス

家主さんが管理人として隣に住んでいます。

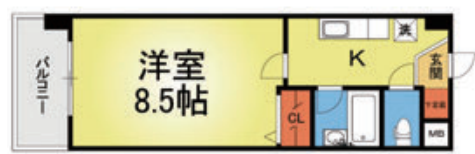
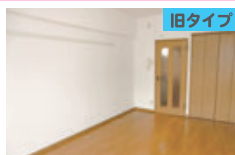


リノベーションのお部屋も
ありますよ。

家賃 専有面積24.5～24.65㎡

4.1～4.3 万円

共益費/込
築年/1998年 改装/2011年
構造/鉄筋3階建 南向き



★プラネットジオ入居者の声★

大学も駅も近くのあるのでとても住みやすいです。また、夜も静かなので居心地も良いです。大学に近いことで、空きコマがあったり忘れ物をしたりしてもすぐに帰ることができるので、自分にとってすごく良い住宅に住むことができたなと思っています。



福岡大学生

福大まで徒歩2分／七隈駅まで徒歩5分／コンビニまで徒歩1分／スーパーまで徒歩5分



47.サテライトジム

松山1-7-11
全14室

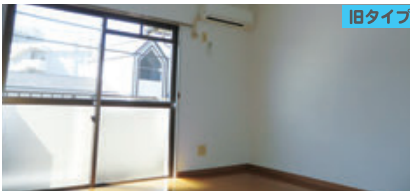


福大生専用 Wi-Fi無料 礼金1ヵ月

給湯 シャワー エアコン トイレ付 照明 IHコンロ ケーブル 収納付

防犯カメラ CA 対応 24H 対応 オール電化

間取りは、IB・リノベーション共通です。



2011年リノベーションのお
部屋もありますよ

家賃 専有面積25.5～28.16㎡

4.0～4.2 万円

共益費/2,500円(水代含む) 築年/1989年
くらしど24/880円 改装/2011年
構造/鉄筋3階建 南向き

日当たり良好な全戸南向き！オール電化。大学、コンビニ目の前！
七隈駅まで徒歩5分のおすすめ物件です！





福大まで徒歩8分／七隈駅まで徒歩8分／コンビニまで徒歩8分／スーパーまで徒歩9分

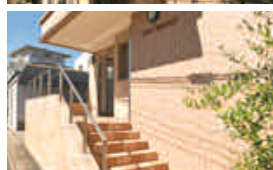
48.ピーアールヌークス

松山2-41-7
全26室

福大生専用 Wi-Fi無料 礼金2ヵ月



設備も充実！洗面脱衣所付きです。
家主さんが管理人として隣に住んでいます。



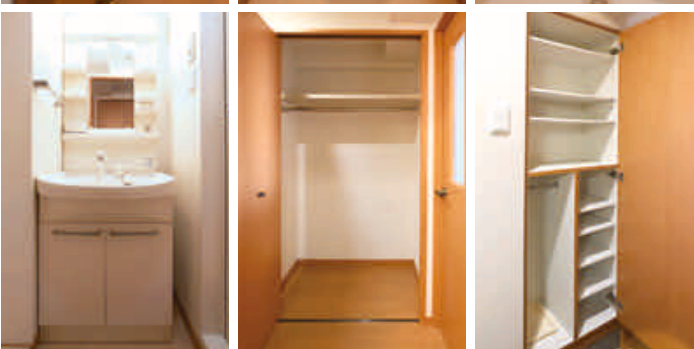
家賃 専有面積24.94㎡

4.5~4.7 万円

共益費/込

築年/2006年

構造/鉄筋4階建 東向き



福大まで徒歩8分／七隈駅まで徒歩8分／コンビニまで徒歩8分／スーパーまで徒歩9分

49.オリソント

松山2-40-27
1F全6室／2・3F全12室

福大生専用 Wi-Fi無料 礼金1ヵ月



家主さんも隣に住んです



家賃 専有面積22.35~25.9㎡

3.8~3.9 万円

3.3~3.4 万円

共益費/込

築年/1995年

構造/鉄骨3階建 東向き

福大まで徒歩12分／金山駅まで徒歩5分／コンビニまで徒歩8分／スーパーまで徒歩5分

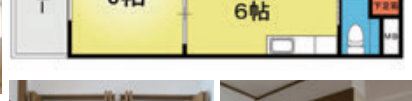
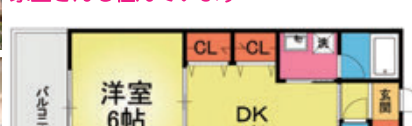
50.セレネティコーポ松山II

松山2-4-33
全21室

学生・一般 Wi-Fi無料 礼金2ヵ月



家主さんも住んでいます



家賃 専有面積30.6㎡

4.9~5.0 万円

共益費/1,000円 築年/1998年

くらしど24/880円

構造/鉄筋4階建 南向き

福大まで徒歩3分／七隈駅まで徒歩6分／コンビニまで徒歩3分／スーパーまで徒歩6分

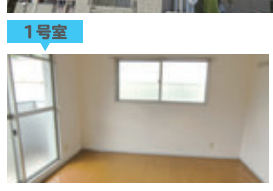
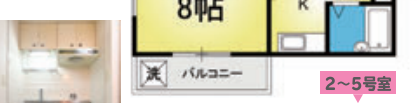
51.メゾンスカイ

松山1-9-35
全12室

福大生専用 Wi-Fi無料 礼金0ヵ月



鉄筋8帖3万円代です



家賃 専有面積25.2㎡

3.0~3.2 万円

共益費/2,500円 (水代含む)

くらしど24/880円 築年/1992年

構造/鉄筋3階建 東向き

福大まで徒歩7分／七隈駅まで徒歩6分／コンビニまで徒歩7分／スーパーまで徒歩10分

52.光コーポ大原II

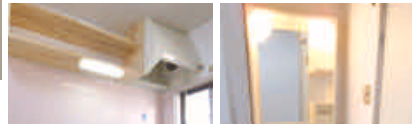
松山1-15-13
全12室

福大生専用 Wi-Fi無料 礼金1ヵ月



お部屋リノベーション済です。

家主さんがお隣にお住まいです



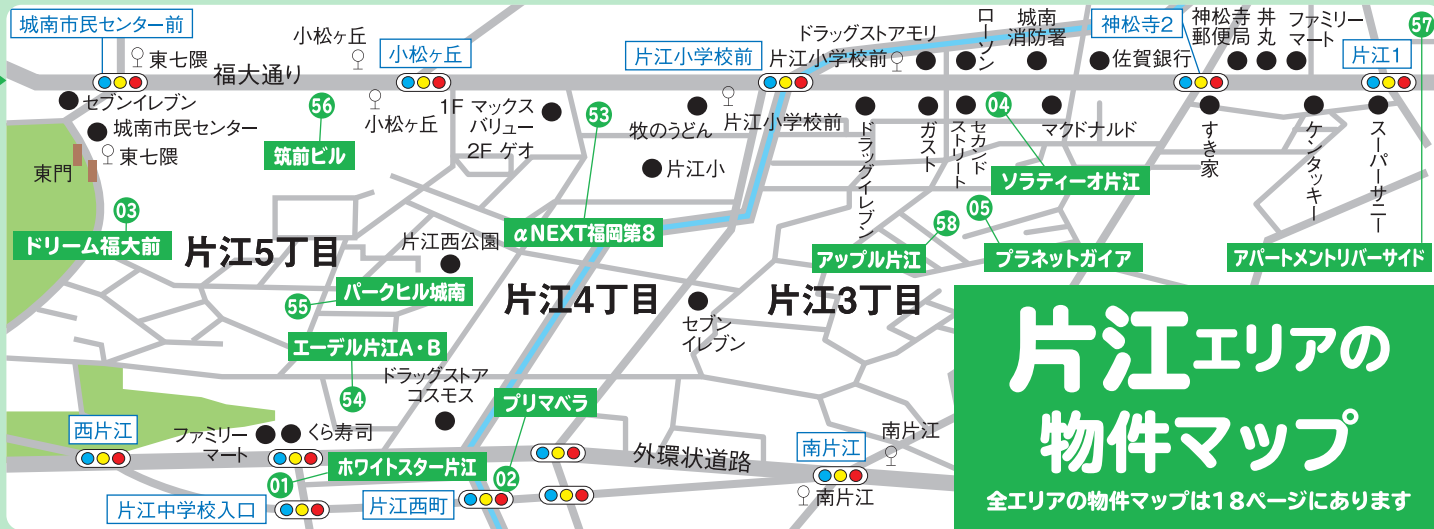
家賃 専有面積26.6㎡

3.5~3.6 万円

共益費/込 築年/1983年

くらしど24/880円 改装/2023年

構造/木造2階建 南向き



片江エリアの 物件マップ

全エリアの物件マップは18ページにあります

福大まで徒歩8分／七隈駅まで徒歩10分／コンビニまで徒歩4分／スーパーまで徒歩1分

53.αNEXT福岡第8

片江4-2-12 全25室

Aタイプ 福大生専用 Wi-Fi無料 礼金1ヵ月

Bタイプ 洋室 7.5帖

Cタイプ 洋室 6帖

オール電化で、スーパーやゲオが隣です！

家賃 専有面積19.5～22.75㎡

3.0～3.6 万円

共益費/込 築年/1991年

くらし-ど24/880円

構造/鉄筋6階建 南向き・西向き

給湯 シャワー エアコン 照明 IHコンロ 洗濯機室内 収納棚 オートロック EV CA BS 24H対応 オール電化

福大まで徒歩4分／福大前駅まで徒歩8分／コンビニまで徒歩3分／スーパーまで徒歩8分

54.エーデル片江A・B

片江4-17-16・17 全14室

福大生専用 Wi-Fi無料 礼金1ヵ月

各部屋タイプが異なります。

家賃 専有面積19.84～20.50㎡

4.3～4.4 万円

共益費/込 築年/2006年

くらし-ど24/880円

構造/木造2階建 西向き・東向き

給湯 シャワー エアコン 洗面台 照明 24H対応 洗濯機室内 収納棚 CA 24H対応 GAS 24H対応

福大まで徒歩5分／福大前駅まで徒歩10分／コンビニまで徒歩4分／スーパーまで徒歩6分

55.パークヒル城南

片江5-16-5 全7室

福大生専用 Wi-Fi無料 礼金1ヵ月

ゆったりワイルドルーム 家主さんお隣です

家賃 専有面積24㎡

3.8～3.9 万円

共益費/込 築年/2006年改装

くらし-ど24/880円

構造/木造2階建 北向き

給湯 シャワー エアコン 照明 IHコンロ カセット 洗濯機室内 収納棚 CA 24H対応 GAS 24H対応

福大まで徒歩4分／七隈駅まで徒歩6分／コンビニまで徒歩3分／スーパーまで徒歩3分

56.筑前ビル

片江5-1-48 全10室

福大生専用 Wi-Fi無料 礼金1ヵ月

家賃 専有面積24㎡

3.5～3.6 万円

共益費/2,500円(水代含む)

くらし-ど24/880円 築年/1986年

構造/鉄筋5階建 南向き

給湯 シャワー エアコン 洗面台 照明 カセット CA 24H対応 GAS 24H対応

スーパー近くで便利です

福大まで徒歩15分／七隈駅まで徒歩22分／コンビニまで徒歩5分／スーパーまで徒歩2分

57.アパートメントリバーサイド

長尾5-18-22 全12室

福大生専用 Wi-Fi無料 礼金0ヵ月

家電付き

コンクリート打ちっばなしでおしゃれですよ

家賃 専有面積20㎡

3.0～3.1 万円

共益費/2,500円(水代含む)

くらし-ど24/880円 築年/1986年

構造/鉄筋4階建 西向き

給湯 シャワー エアコン 照明 IHコンロ 洗濯機室内 収納棚 CA 24H対応 GAS 24H対応

福大まで徒歩12分／七隈駅まで徒歩15分／コンビニまで徒歩3分／スーパーまで徒歩6分

58.アップル片江

片江3-28-10 全12室

福大生専用 Wi-Fi無料 礼金0ヵ月

家電付き

1Fはロフト無しです

家賃 専有面積22.86㎡

3.0～3.3 万円

共益費/込 築年/1992年

くらし-ど24/880円

構造/鉄筋2階建 南向き

給湯 シャワー エアコン 照明 IHコンロ 洗濯機室内 収納棚 CA 24H対応 GAS 24H対応

静かな環境です。

西片江・南片江 エリアの物件マップ

全エリアの物件マップは18ページにあります



西片江・南片江エリア

福岡大学合格発表前無料予約受付中！

1 ページをご覧ください。物件契約時の必要経費に関しては、



各物件の室内写真はWebで



59. アクティブプラザ

南片江6-5-13
全14室



- 福大生専用 Wi-Fi無料 礼金2ヵ月
- 給湯 シャワー エアコン シャンドル 照明 クラウド
 - 洗濯機室内 エアコン
 - オートロック 防犯カメラ CA 対応 BS 対応 24 GAS

洗面脱衣所付、コンビニ近く



60. マンション倉瀬戸

西片江1-6-12
全8室



家賃 専有面積23.1㎡ 大学近い、日当たり良好です。

3.7 万円
共益費/2,500円 (水代含む)
くらしと24/880円 築年/1988年
構造/鉄筋3階建 南向き

- 福大生専用 Wi-Fi無料 礼金1ヵ月
- 給湯 シャワー エアコン 洗面台
 - 照明 IHコンロ
 - 洗濯機室内 クラウド
 - 防犯カメラ
 - CA 24
 - CA 対応 24H 対応
 - GAS



61. セピアローゼ

南片江3-12-3
全10室



家賃 専有面積21.42~21.53㎡

3.5 万円
共益費/2,500円 (水代含む)
くらしと24/880円 築年/1996年
構造/鉄筋4階建 西向き・東向き

- 福大生専用 Wi-Fi無料 礼金1ヵ月
- 給湯 シャワー エアコン 照明
 - コンロ クラウド
 - 洗濯機室内 エアコン
 - 防犯カメラ
 - CA 24
 - CA 対応 24H 対応
 - GAS



★セピアローゼ入居者の声★

ドラッグストアやスーパー、ダイソーなどの店が近くにあり、とても便利です。家電も備え付けでとてもありがたいです。大家さんも優しい方で、何かあればすぐに対応してくれます。全部屋角部屋で部屋に窓が二か所あり風通しがとてもいいです。



福岡大学生

スーパー・100均近く！



梅林エリアの物件マップ

福大まで徒歩5分／福大前駅まで徒歩5分／コンビニまで徒歩3分／スーパーまで徒歩13分

62. カレッジシティ 梅林1-1-1 全12室

福大生専用 Wi-Fi無料 礼金0ヵ月

洋室 8.2帖

家賃 専有面積24.12㎡
3.0~3.2 万円

共益費/2,500円(水代含む)
くらしど24/880円 築年/1989年
構造/鉄筋4階建 南向き

福大前駅
近く!
日当り
良好です!

福大まで徒歩10分／梅林駅まで徒歩10分／コンビニまで徒歩3分／スーパー(野芥)まで徒歩19分

63. プラムヒルズ 梅林2-22-8 全8室

福大生専用 Wi-Fi無料 礼金2ヵ月

洋室 8.2帖

家賃 専有面積26.7㎡
3.9~4.1 万円

共益費/込 築年/2004年
くらしど24/880円
構造/木造2階建 南向き

ダブルロックで
女の子でも安心です

洗面脱衣所付、日当たり良好です。

福大まで徒歩10分／梅林駅まで徒歩9分／コンビニまで徒歩3分／スーパー(野芥)まで徒歩20分

64. アダージュツダ 梅林2-21-1 全12室

福大生専用 Wi-Fi無料 礼金0ヵ月

洋室 7.9帖

家賃 専有面積21.66㎡
2.5~2.6 万円

共益費/込 築年/1995年
くらしど24/880円
構造/木造2階建 南向き

コンビニ
近く!
日当り
良好!

福大まで徒歩9分／梅林駅まで徒歩9分／コンビニまで徒歩1分／スーパーまで徒歩18分

65. エーデル城南 梅林2-14-18 全9室

学生・一般 Wi-Fi無料 礼金1ヵ月

階段タイプのロフトです!
各部屋タイプが異なります。

ロフト 5.3帖

家賃 専有面積27~32.06㎡
4.6~5.0 万円

共益費/込 築年/2009年
くらしど24/880円
構造/木造2階建 南向き

福大生と共に・・・

私達にとって福大生が一番大切なお客様です。
一人暮らしに慣れてない学生さん達が快適に安心して生活ができるようにいつもサポートしています。「友達ができないんです・・・」「学校になかなか慣れなくて・・・」相談に来る学生さんが毎年数名いらっしゃいます。そんな学生さん達が、元気に卒業していく姿が私達の励みです。これからスタートする学生生活を、是非高田住宅にお任せください(^ ^)

66. ピーチツリー梅林 梅林3-8-10 全10室

福大生専用 Wi-Fi無料 礼金0ヵ月

洋室 7.5帖

家電付き

家賃 専有面積19.87㎡
2.8~3.1 万円

共益費/込 築年/1988年
くらしど24/880円
構造/木造2階建 南東向き

オール電化物件です!

高田住宅管理物件
福大生専用アパートマップ

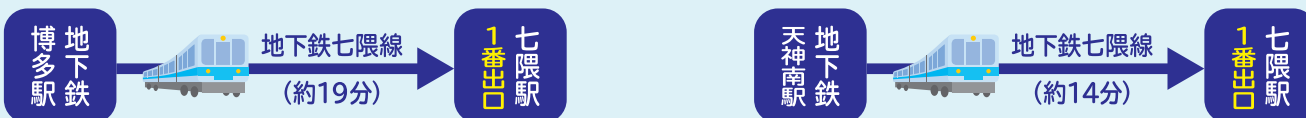


★高田住宅までの交通アクセス★ ご来店を社員一同心よりお待ちしております。駐車場が満車の場合は、お声掛け下さい。



ご利用の方

地下鉄七隈駅下車・1番出口より徒歩1分です（福大前駅からは徒歩5分です。お電話下さい『よかね』社員がお迎えに参ります）



代表取締役社長 三好 正洋
(宅地建物取引士)
福岡大学生向けの不動産会社として創業50年。
初めての一人暮らしでも、安心して生活が送れるようスタッフ全員でサポートしていきます。住まい探しから入居後のフォローまで親身に対応していきます。お気軽にご相談ください。



会長 高田 雅也【福大OB】
(宅地建物取引士) (賃貸不動産経営管理士)
福大生と共に50年。いつも学生さんの元気をもらって日々頑張っています。初めての一人暮らしを応援させていただきたいと思い、ご入居者様が何でもご相談しやすい不動産屋であることを目指しています。福大周辺でお部屋探しの際は、ぜひお越しください。



店長
お気に入りの物件が見つかるまで何件でもご案内します。お部屋の事なら何でもお気軽にご相談ください。



賃貸営業
ご入居後も何かあれば相談にのりますので、高田住宅のおじちゃんおばちゃんを頼りにしてくださいね。



賃貸営業
学生の頃、私も高田住宅でお部屋を決めました。満足のいくお部屋が見つかるようお手伝いします。
(宅地建物取引士)【福大OG】



売買営業
楽しい大学生活を過ごすためのお手伝いをさせていただきます。
(宅地建物取引士)【福大OB】

皆様のご来店をスタッフ一同、心よりお待ちしております。

★掲載物件は、当社の管理物件です。契約済の場合もございます。
最新の空室状況はスタッフにお気軽にお問い合わせ下さい。

営業時間

駐車場7台あります。満車の場合は、すぐ近くにコインパーキングがあります。

午前9:30～午後6:00迄

2月～3月は休まず営業致します（年末年始を除く）
お電話・メールでのお問い合わせも大歓迎！お気軽にお尋ね下さい。

駐車料金は高田住宅が負担致します

有限会社 高田住宅

〒814-0133
福岡市城南区七隈7丁目1-8
<https://yokane-takata.com>

TEL 092-801-6052
FAX 092-864-4040
E-MAIL info@takata.estate

図面は略図ですので現状を優先とします。本誌情報の掲載物件は全て仲介物件です。（本誌物件情報の有効期限を2026年10月31日迄とする）

福大周辺賃貸協力会とは？

福岡大学周辺の不動産会社6社で平成6年に結成されました。月1回の講習会、福岡大学の学生課と定期的に会議を行い連携を取っております。毎年、福岡大学の新生入生、在校生の皆さんが安心して学校生活を送れるよう、学校から2キロ以内にある福岡大学学生専用の下宿、アパート、マンションを多数管理しご紹介致しております。

城南区国際化対策連絡協議会会員
城南防犯協力会正会員
福大周辺防犯連絡協議会会員



福大周辺賃貸協力会

『よかね』と言われて50年！
高田住宅

この旗を目印にご来店下さい。